



IBATEC BOIS/BÉTON

Ingénierie Bâtiment Technique

www.imatec.fr

Bureau d'études structure
BOIS, BÉTON & MÉTAL

**TOUTES ÉTUDES STRUCTURE
NEUF, RÉNOVATION, RÉHABILITATION**

Concours, DCE, Avant-Projet, Sapiteur,
Diagnostic, Exécution, Visa, Expertise



IBATEC-BOIS / BÉTON

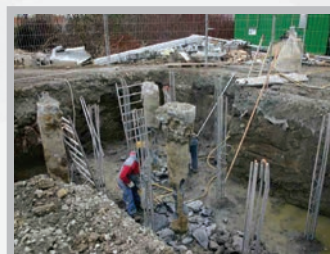
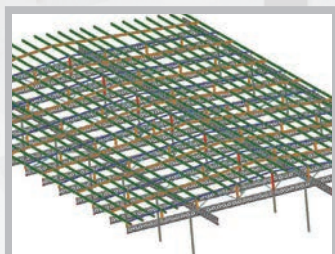
15 Rue Karl Probst

14000 CAEN

Tél. 02 31 35 24 25

contact@imatec.fr | www.imatec.fr

S.A.S au capital de 30 000,00 euros - RCS CAEN 800 546 517



LA SOCIÉTÉ IBATEC-BOIS / BÉTON

IBATEC-BOIS / BÉTON est un bureau d'études structure présent depuis 1999 en Normandie. IBATEC a pour vocation de répondre à vos besoins concernant la **structure bois**, **béton** ou **métal** de vos projets au sens large du terme. Nous travaillons aussi pour **structures mixtes bois-béton** ou **bois-béton-métal**.

L'activité d'IBATEC s'étend de la **conception** des ouvrages jusqu'à leur **exécution**, ce qui donne à son équipe une connaissance approfondie des enjeux constructifs et une vision globale du métier.



Agence IBATEC-BOIS / BÉTON CAEN

- ◆ **CONCOURS**
- ◆ **AVANT-PROJET**
- ◆ **DIAGNOSTIC**
- ◆ **SAPITEUR**
- ◆ **DCE**
- ◆ **EXÉCUTION**
- ◆ **EXPERTISE**
- ◆ **VISA**

NOS MISSIONS

Nos études sont destinées aux professionnels du bâtiment comme les entreprises générales, les maîtres d'ouvrages publics et privés, les bailleurs sociaux, les collectivités territoriales mais aussi les particuliers.

Un domaine d'activité très diversifié grâce à notre expérience et nos compétences :

Infrastructures (Fondations profondes, géotechnique)

Superstructures (Tous matériaux)

Restructuration, Rénovation, Réhabilitation

Calculs de structures béton, bois et métal

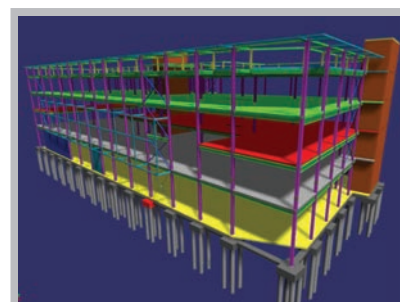
Plans de coffrage et armatures 2D et 3D

Plans d'exécution 2D et 3D

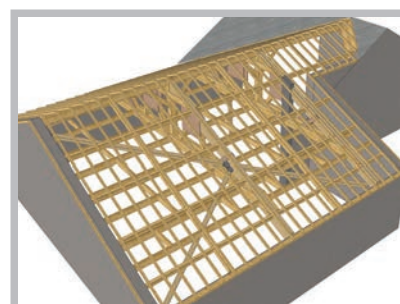
Relevés d'existants et reportages photographiques

Diagnostics

Expertises



Modélisation aux éléments finis



Modélisation Étude Bois

NOS OBJECTIFS

RESPECTER
OPTIMISER
APPORTER
FOURNIR

Respecter la demande et les délais, **optimiser** les coûts, **apporter** une proposition plus qualitative, **fournir** des plans en offrant des vues en perspective de l'ouvrage ou des visualisations de détails pour une meilleure compréhension sur les chantiers.

En phase de conception avec l'architecte et dans le but de répondre à l'exigence architecturale de l'ouvrage, nous nous forçons à explorer toutes les pistes possibles :

- ▶ **En béton** : matériaux nouveaux, béton armé, précontraint, préfabrication, etc.
- ▶ **En bois** : bois massif, CLT, lamibois, lamellé-collé, poutres composites, etc.

En phase d'exécution avec l'entreprise :

- ▶ la recherche de variantes et de solutions techniques alternatives permet de **gagner en efficacité** sur chantier et d'**optimiser les coûts**.

NOS MOYENS TECHNIQUES

LOGICIELS DE CALCULS AUX EUROCODES

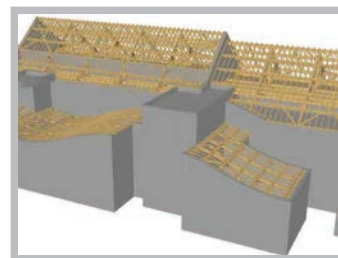
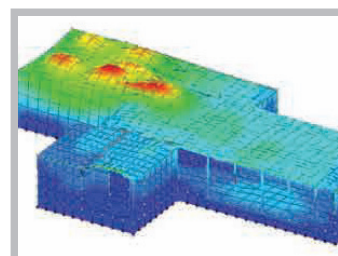
GRAITEC ADVANCE DESIGN (EFFEL)	Calculs des éléments métalliques
GRAITEC ARCHE	Calcul des éléments béton
MDBAT	Calcul assemblages bois
ACORD EXPRESS	Calcul structure bois 2D
ACORD 3D	Calcul structure bois 3D
ACORD EXPERT	Calcul aux éléments finis

LOGICIELS DE DESSIN

NEMETSCHEK ALLPLAN
AUTODESK AUTOCAD
CADSOFT ENVISIONEER
CADWORK

INFORMATIQUE & MATÉRIELS

SYSTÈME D'IMPRESSION A0+
FERROSCAN / PROFOMETER
SCLÉROMÈTRE
HUMIDIMÈTRE





IBATEC-BOIS / BÉTON
15 Rue Karl Probst
14000 CAEN
Tél. 02 31 35 24 25
contact@ibatec.fr | www.ibatec.fr

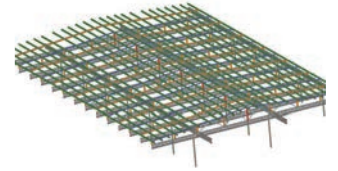
NOS RÉALISATIONS



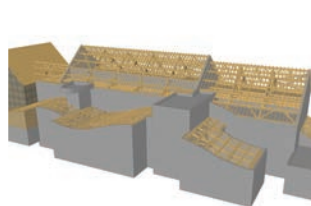
5 LOGEMENTS CARANTILLY ARCHITECTE MAUFRA



MICROCRÈCHE PIM PAM POMME ARCHITECTE CARLI



CHARPENTE MÉTALLIQUE ÉLÉMENTS FINIS RÉALISATION IBATEC



CHARPENTE 3D RÉALISATION IBATEC



RÉSIDENCE MÉTOIS INGÉNIERIE IBATEC



FONDACTIONS SUR PIEUX RÉALISATION IBATEC



PRÉFA BÉTON CIRÉ CENTRE FINANCES PUBLIQUES RÉALISATION IBATEC



BUREAU THELLIER



STRUCTURE BÉTON 3D RÉALISATION IBATEC



SCCV LA VILLA DES POETES LE CONTEMPORAIN ARCHITECTE LUCET & LORGEUX



CHÂTEAU DE FLAMANVILLE MONUMENT HISTORIQUE

IBATEC-BOIS / BÉTON
15 RUE KARL PROBST, 14000 CAEN
SAS AU CAPITAL DE 30 000,00€ - RCS CAEN 800 546 517

02 31 35 24 25
contact@ibatec.fr
www.ibatec.fr